

BAB V

SIMPULAN DAN SARAN

5.1 Simpulan

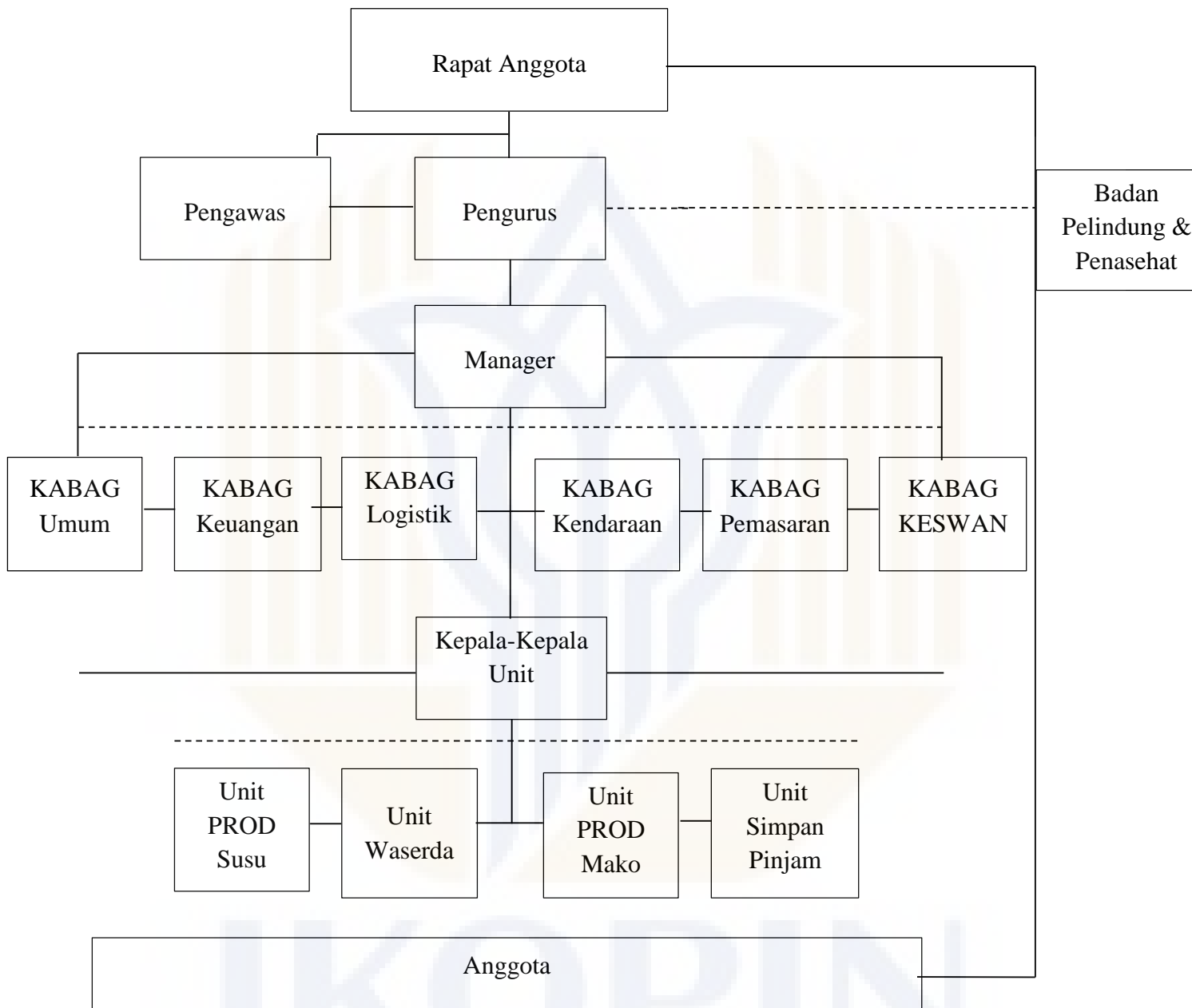
Berdasarkan hasil penelitian dan pembahasan yang telah dilakukan untuk mengetahui pengaruh motivasi terhadap kinerja karyawan Koperasi Unit Desa Sarwa Mukti maka dapat disimpulkan sebagai berikut:

1. Motivasi kerja karyawan pada Koperasi Unit Desa Sarwa Mukti adalah sangat tinggi. Hal ini dapat diartikan bahwa karyawan memiliki dorongan dalam diri yang tinggi dilihat dari prestasi/keberhasilan, pengakuan, pekerjaan itu sendiri, tanggung jawab, pengembangan diri.
2. Kinerja karyawan pada Koperasi Unit Desa Sarwa Mukti adalah sangat tinggi. Hal ini dapat diartikan bahwa karyawan dapat bekerja dengan memenuhi target yang diberikan, mengerjakan tugas dengan rapih, teliti, dan seksama, mengetahui apa yang harus dikerjakan setiap harinya dengan benar, bekerja dengan jujur, memiliki gagasan terbaru untuk membantu perusahaan serta memiliki pemimpin yang memberikan contoh sikap baik dan bijaksana.
3. Motivasi berpengaruh terhadap kinerja karyawan pada Koperasi Unit Desa Sarwa Mukti dengan kriteria cukup berarti dan perubahan yang terjadi pada kinerja karyawan dapat dipengaruhi dari variabel yang tidak diteliti.

5.2 Saran

Berdasarkan penelitian yang telah dilakukan, maka peneliti ingin mengajukan saran yang dapat dijadikan sebagai pertimbangan oleh Koperasi Unit Desa Sarwa Mukti dalam meningkatkan motivasi maupun kinerja karyawan. Berikut merupakan saran yang diberikan:

1. Berdasarkan kuesioner yang diberikan kepada karyawan dan pengurus mengenai motivasi dengan sub variabel pengakuan diketahui kriterianya adalah rendah, untuk meningkatkannya sebaiknya koperasi memperhatikan hal tersebut dengan cara memberikan *reward* atau pujian untuk mengapresiasi karyawan yang memiliki prestasi kerja lebih baik dibanding karyawan yang lainnya.
2. Berdasarkan hasil wawancara disarankan agar koperasi membuat jam kerja operasional yang resmi dan membuat daftar kehadiran yang rinci agar karyawan dan pengurus dapat lebih disiplin dalam bekerja.
3. Dilihat dari struktur organisasi yang ada di Koperasi Unit Desa Sarwa Mukti penulis memberikan masukan dengan menambahkan anggota pada struktur organisasi dan menghapuskan unit usaha yang sudah tidak berjalan pada KUD, seperti berikut:



4. Untuk penelitian selanjutnya peneliti menyarankan agar dapat memperluas penelitiannya dengan cara meneliti koperasi yang berbeda, dengan sub variabel dan indikator-indikator yang lebih luas seperti lingkungan kerja, disiplin kerja, komitmen, budaya organisasi dan lainnya.