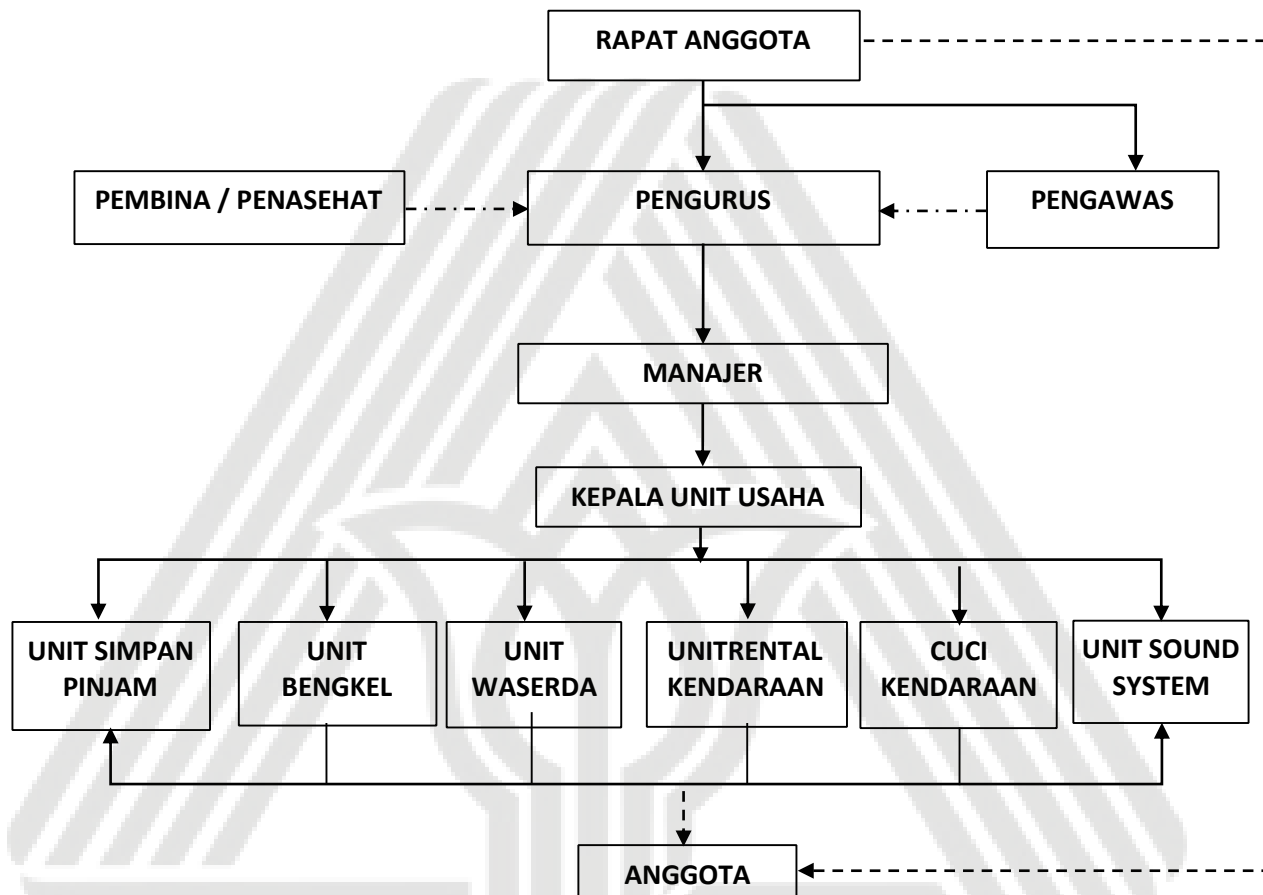


DAFTAR PUSTAKA

- A.A Anwar Prabu Mangkunegara**, (2000), Manajemen Sumber Daya Manusia Perusahaan, Penerbit PT.Rosdakarya, Bandung.
- A.A. Anwar Prabu mangkunegara**, (2011), Manajemen Sumber Daya Manusia Perusahaan, Bandung : Rosda.
- Alfred Hanel**, (2005), Organisasi Koperasi, Yogyakarta, Graha Ilmu.
- Edwin B. Floppo**, (2009), Manajemen Personalia, Jilid 1, Erlangga.
- ES. Wika Nilasari Istiatin**. 2015. Pengaruh Kualitas Pelayanan, Harga, dan Promosi Terhadap Kepuasan Konsumen, jurnal *EMBA*, Vol.1, No.4, diakses 18 Maret 2019 <https://gintong.me./2015/11/30/warisan-servqual-dari-parasuraman-zeithami-dan-berry/>
- ICA** (International Cooperative Aliance),(1995). Hasil Kongres ICA di Manchester, Inggris.
- KPPRI Hanukarya**, Laporan Rapat Anggota Tahunan, Tahun 2013, 2014, 2015, 2016, 2017.
- Rusidi dan Maman Suratman**, (2002), Pokok Pemikiran dan Pembangunan Koperasi , Bandung : Institut Manajemen Koperasi Indonesia (IKOPIN).
- Rivai Veithzal**, (2004), Manajemen Sumber Daya Manusia Untuk Perusahaan, Jakarta, PT. Raja Grafindo Persada.
- Sukamdiyo**, (1999), Manajemen Koperasi ,Jakarta, Erlangga.
- Sastrohadiwiryono**, (2005), Manajemen Tenaga Kerja Indonesia Pendekatan Administratif dan Operasional.
- Sugiyono**, (2013), Metode Penelitian Kuantitatif, Kualitatif, dan R&D, Alfabeta, Bandung.
- Undang-Undang Republik Indonesia** No 25 Tahun 1992 Tentang, Perkoperasian, UPT Ikopin, Bandung.

Gambar Struktur Organisasi Koperasi KPRI Hanukarya 2018 yang disarankan



KETERANGAN:

- > Garis wewenang
- - - - -> Garis pengawasan
- - - - -> Garis pelayanan